

V.O.F. Lichthoven

Haya van Somerenstraat 4-01
5032 MK Tilburg

Correspondentieadres

Postbus 4118
5004 JC Tilburg

+31 13 542 2063
info@vandenvenbv.nl
www.vandenvenbv.nl

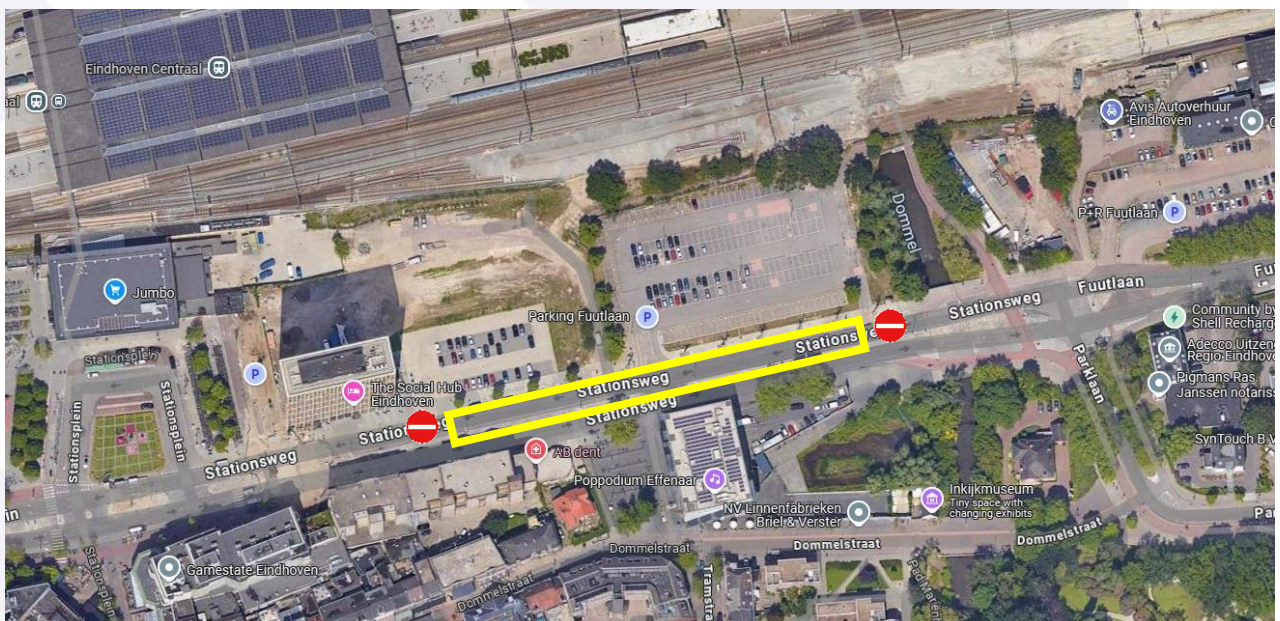
Onderwerp: Opbouw torenkraan
Datum: 14-11-2024
Volgnummer: 07

Geachte burens van Project EDGE Eindhoven,

Hierbij willen wij u informeren over de wegafsluiting van een deel van de Stationsweg in week 47, van maandag 18 november tot en met dinsdagavond 19 november met een mogelijke uitloop tot en met woensdag 20 november. Deze wegafsluiting is helaas noodzakelijk in verband met de opbouw van torenkraan 1. Hiervoor hebben wij toestemming gekregen van de Gemeente Eindhoven.

Beperkte toegankelijkheid Stationsweg en langere werktijden

Op maandag start de opbouw van de kraan circa 7 uur 's ochtends. Hierbij wordt de Stationsweg afgesloten aan de centrumzijde ter hoogte van de Social Hub en aan de andere zijde tot de verkeerslus. Het fietspad en het voetgangersgebied zijn wél toegankelijk. Ook is de Effenaar vanaf de Fuutlaan bereikbaar voor laden en lossen. De afsluiting is gepland tot en met dinsdagavond, maar weersomstandigheden kunnen er voor zorgen dat de werkzaamheden uitlopen.



Afbeelding Googlemaps

Impact bouwplaats

Wij beseffen dat deze wegafsluiting veel impact heeft op de omgeving en uiteraard doen wij ons best om de overlast tot een minimum te beperken. Helaas is het noodzakelijk voor de opbouw van de kraan om de Stationsweg gedeeltelijk af te sluiten en buiten normale werktijden te werken. Mocht u vragen of opmerkingen hebben over dit project, dan kunt u dit melden op www.verbeterdebouw.nl.

Informatie op website

Wij informeren u graag over de laatste ontwikkeling van het bouwproject EDGE Eindhoven. Hiervoor kunt u de volgende websites raadplegen: www.jongen.com of www.vandevenbv.nl. Hier plaatsen wij maandelijks nieuwsbrieven over de voortgang.

Wij wensen u een mooi najaar en vertrouwen erop u hiermee voldoende te hebben geïnformeerd.

Met vriendelijke groet,

Projectleider V.O.F. Lichthoven

V.O.F. Lichthoven

Haya van Somerenstraat 4-01
5032 MK Tilburg

Correspondentieadres

Postbus 4118
5004 JC Tilburg

+31 13 542 2063
info@vandenvenbv.nl
www.vandenvenbv.nl

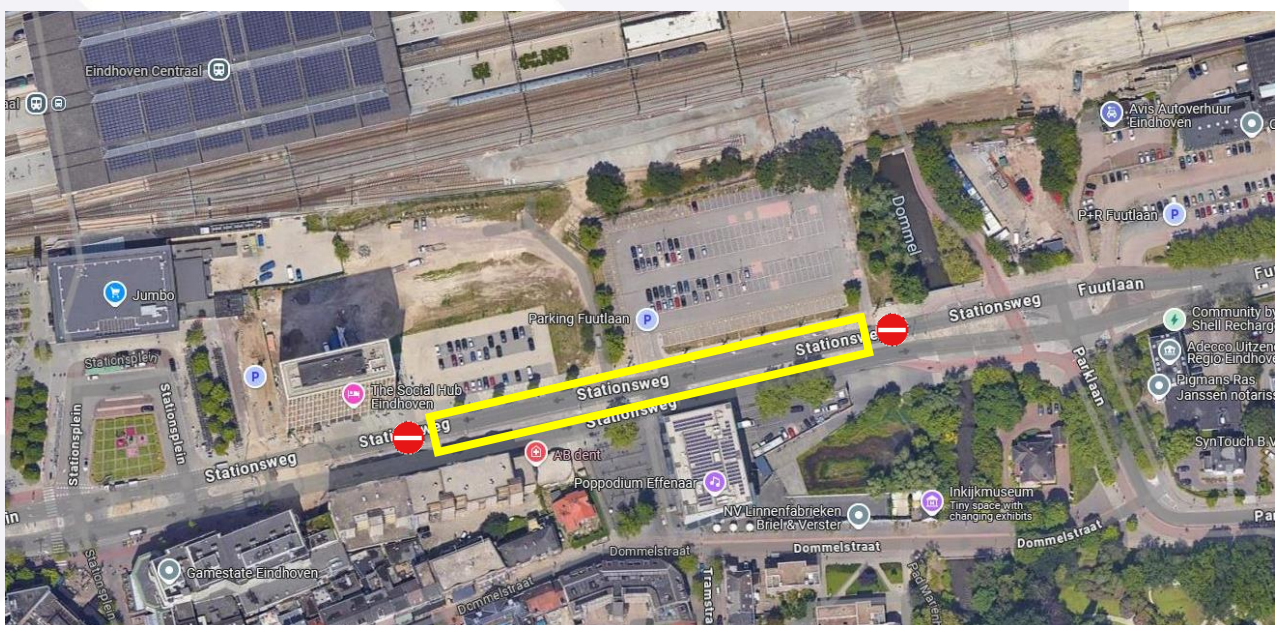
Subject: Construction of crane
Datum: 14-11-2024
Serial number: 07

Dear neighbours of Project EDGE Eindhoven,

We would like to inform you about the road closure of a part of the Stationsweg in week 47, from Monday the 18th of November until Tuesday the 19th of November in the evening, with a possible prolongation until Wednesday the 20th of November. This road closure is unfortunately necessary due to the construction of tower crane 1. We have received permission for these construction activities from the Municipality of Eindhoven.

Limited accessibility to Stationsweg and longer working hours

Construction of the crane starts on Monday at approximately 7 am. The Stationsweg will be closed on the center side in line with the Social Hub and on the other side up to the traffic loop. The cycle path and pedestrian area are accessible. The Effenaar is also accessible on the side of the Fuutlaan for loading and unloading. The closure is planned until Tuesday evening, but weather conditions may cause the work to take longer.



Afbeelding Googlemaps

Impact of the construction site

We realize that this road closure has a major impact on the environment and we will of course do our best to keep the inconvenience to a minimum.

Unfortunately, it is necessary to close off a part of the Stationsweg for the construction of the tower crane and to work outside normal working hours.

If you have any questions or comments about the construction project, you can report this at www.verbeterdebouw.nl.

Information on website

We would like to inform you about the latest development of the EDGE Eindhoven construction project. You can consult the following websites: www.jongen.com or www.vandevenbv.nl. Here we post monthly newsletters about the progress.

We wish you a nice autumn and trust that we have informed you sufficiently.

Yours sincerely,

Project leader V.O.F. Lichthoven